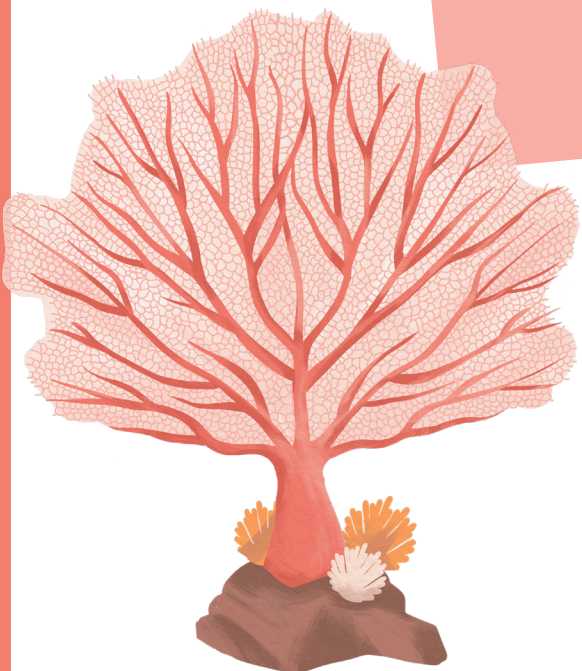


# LA GORGONE ROUGE UNE DRÔLE D'ESPÈCE

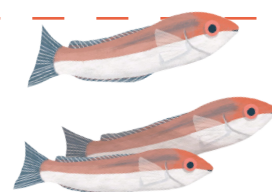


**Information :** cette fiche commence par les activités les plus simples. Plus tu avances, plus elles sont complexes et demandent des connaissances. Tu vas jusqu'où tu peux, l'important c'est d'apprendre en s'amusant ! Le nombre d'étoiles t'indique la difficulté, plus il y en a, plus tu devras réfléchir et utiliser tes connaissances.

Bien sûr, tu peux t'aider de la fiche espèce de la gorgone rouge.

## ★ ACTIVITÉ 1 : CHERCHE ET TROUVE

Dans cette image de la Méditerranée, il y a 3 gorgones rouges : retrouve-les !





## ★★ ACTIVITÉ 2 : LES MENACES

Parmi les images proposées, identifie celles qui sont des menaces ou des prédateurs pour la gorgone. Entoure-les en rouge.

Indice : il n'y a que 6 menaces parmi ces 12 mots.



ANCRE



VOILIER



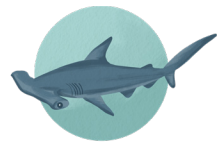
HAUSSE DE LA TEMPÉRATURE DE L'EAU



MÉROU



BOUTEILLE



REQUIN-MARTEAU



LIMACE ET ESCARGOT DE MER



BATEAU



COUP DE PALME



CHALUT ET DRAGUE



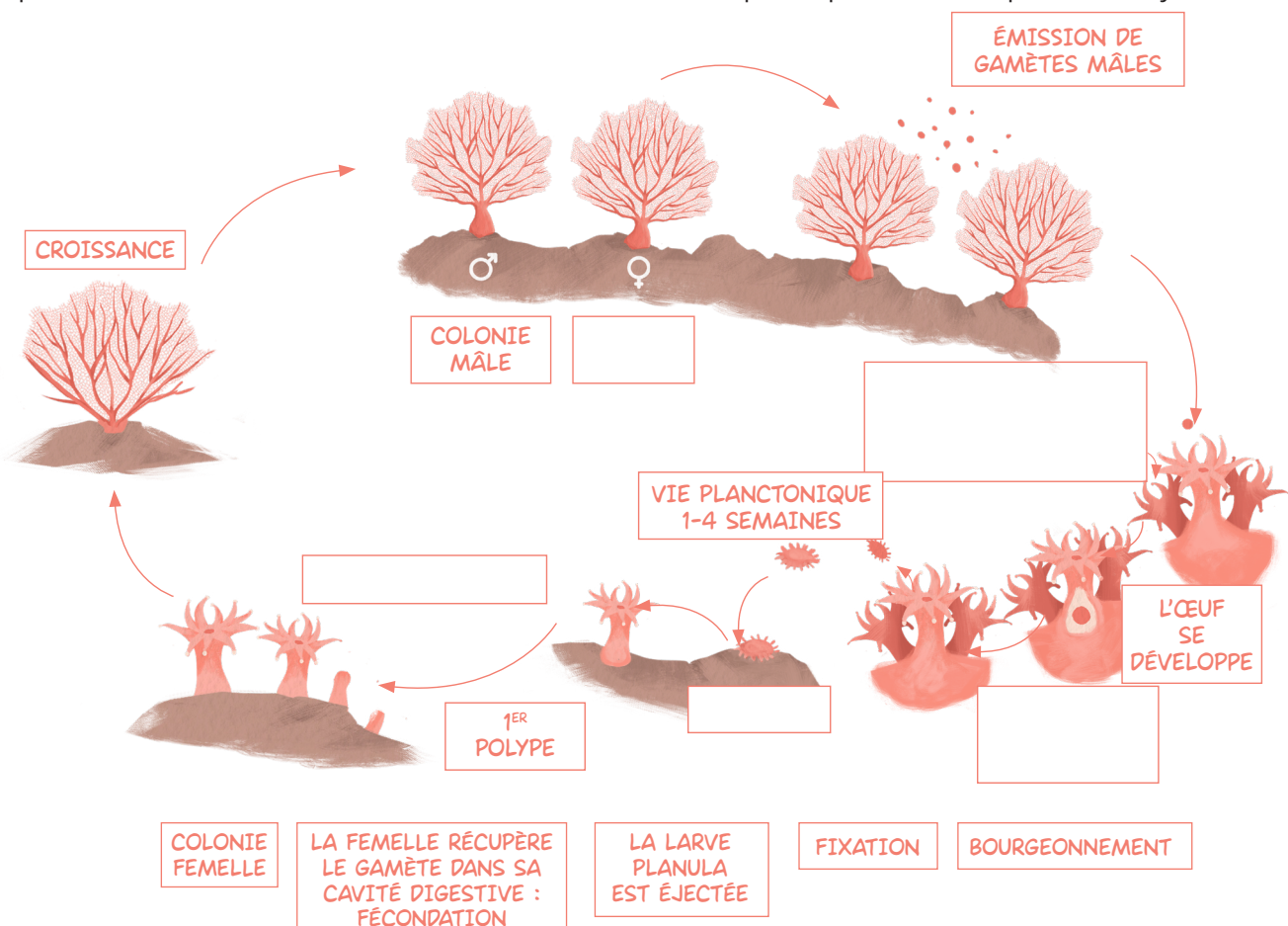
CRÈME SOLAIRE



BALEINE

## ★★★ ACTIVITÉ 3 : CYCLE DE VIE

Voici le cycle de vie de la gorgone rouge. Malheureusement, il manque quelques textes que tu trouveras en dessous. Remets les textes aux bonnes places pour bien comprendre ce cycle.





## ★ ★ ★ ★ ACTIVITÉ 4 : ANIMAL OU VÉGÉTAL ? MÈNE L'ENQUÊTE !

Suis les instructions, réponds aux questions pour trouver quel type d'espèce est la gorgone.

1



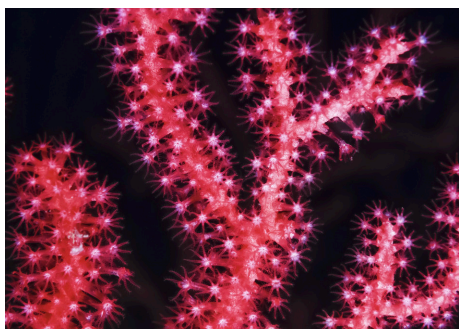
*Vue de loin*

À ton avis, c'est un animal ou un végétal ?

☐ ANIMAL ☐ VÉGÉTAL

Pourquoi penses-tu cela ?

2

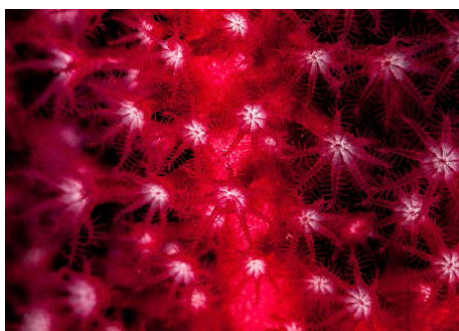


*Approchons-nous*

En regardant de plus près, peux-tu dire si c'est un animal ou un végétal ?

☐ ANIMAL ☐ VÉGÉTAL

2



*Approchons-nous*

Et cette fois, qu'en penses-tu ?

Pour t'aider, voici des indices importants :

La gorgone rouge n'a pas de pattes et ne peut pas bouger à l'âge adulte mais pendant une courte partie de sa vie, à l'état de larve, elle a la capacité de se déplacer. Pour se nourrir, grandir et se reproduire, elle doit attraper des proies.

Quel type d'espèce suis-je ?

ANIMAL ou VÉGÉTAL

TU AS TERMINÉ TOUTES LES ACTIVITÉS ? BRAVO ! SI TU N'AS FAIT QU'UNE PARTIE, CE N'EST PAS GRAVE, TU POURRAS CONTINUER PLUS TARD.



Une initiative  
de WWF France  
avec le soutien de  
l'Agence Française  
de Développement

